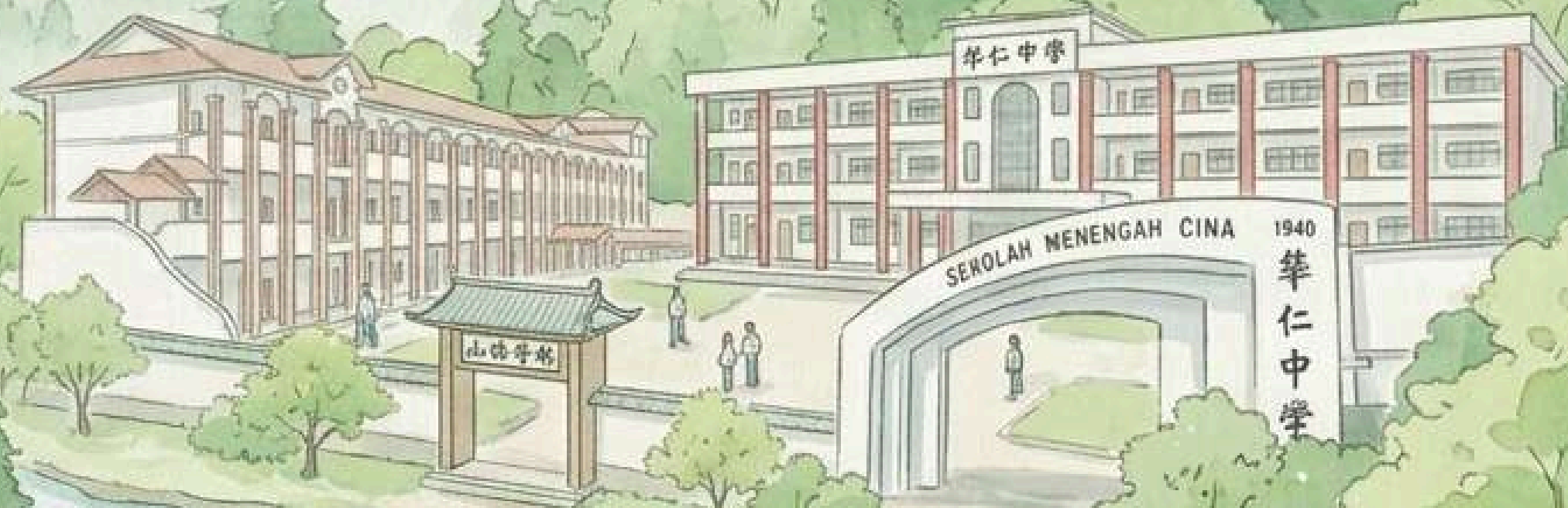


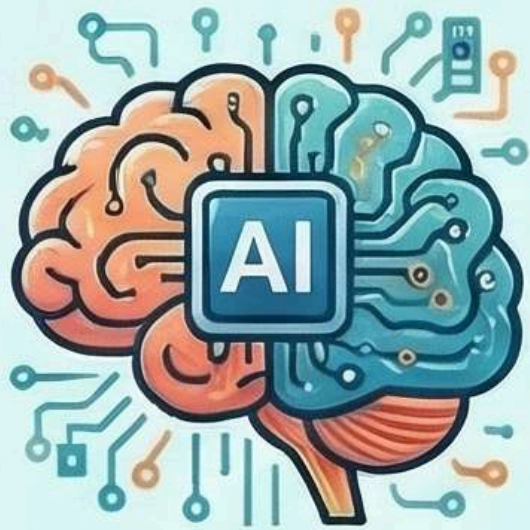


峇株吧轄華仁中學
是一所
什么样的学校？



走进峇株吧辖华仁中学：成就全人教育的摇篮

学术前瞻与全人培养



全国首创 AI
纳入正式课程



多元评量确保
94% 以上升级率



双文凭体制



多元分流

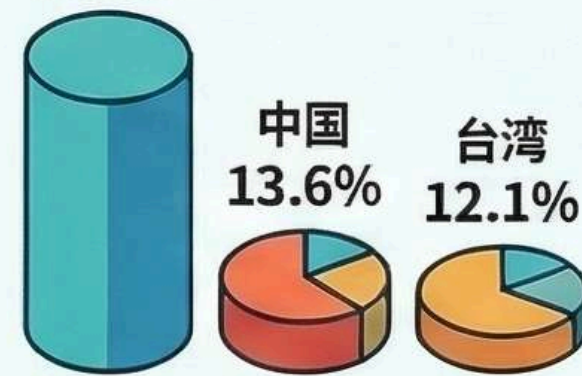
校园文化与升学成就



70 年课室布置列入大马纪录



马来西亚本地
66.9%



84% 毕业生成功继续深造



国际标准伏龙运动场

走进峇株巴辖华仁中学：卓越设施与优美校园的完美融合



充满绿化的生态校园



始于1940年的办学积淀

今日我以华中为荣，明日华中以我为耀

卓越硬件：打造现代化学习体验



全方位智能化教学空间



教室配备一体机；拥有五间电脑室及一间AI课室 实现多元数字化教学。



国际认证的伏龙运动场

运动场将于2026年4月启用，具备国际田径总会（WA）二级认证标准。



齐全的理科、艺术与多媒体设施

包含物理/化学/生物实验室各2间、4间美术室及多间讨论室与多媒体教室。



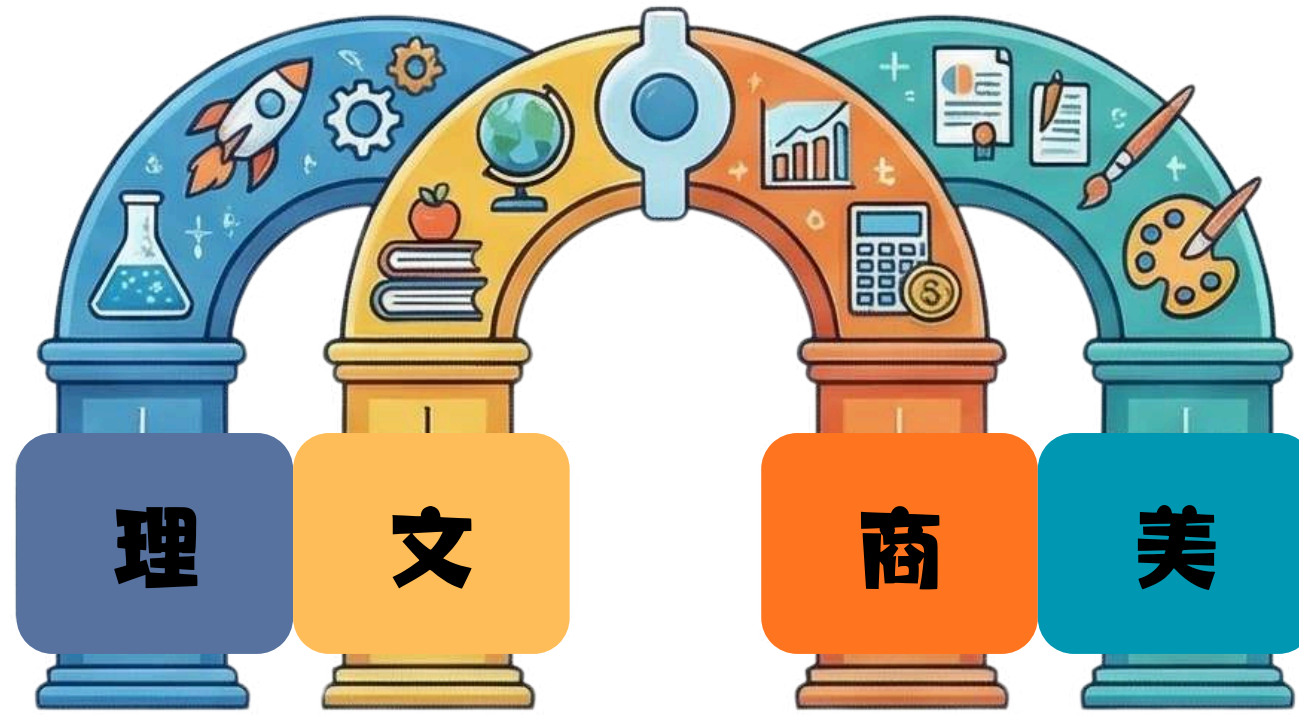
华中卓越教育蓝图：双文凭路径与全人课程概览



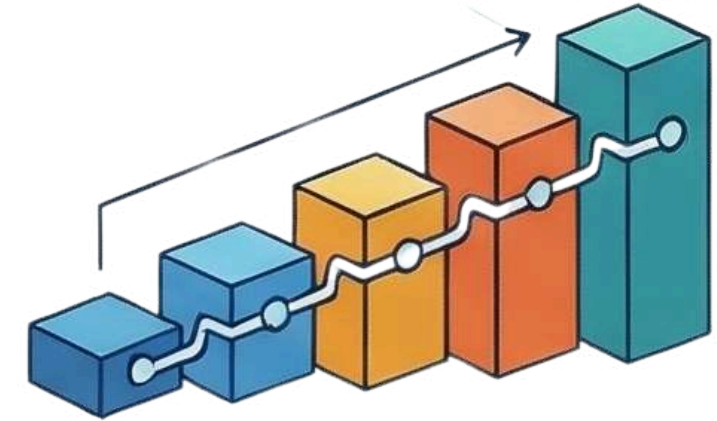
多元课程与未来素养



全国首所将AI纳入初中正课的独中
积极培养学生科技素养，应对讯息万变的时代



高中四大专业分流“适性扬才”
设文、理、商、美术与设计科，满足学生兴趣与未来发展



实行“初中三年、高中三年”
完整学制



双文凭路径与国际接轨



2026年起高二学生需报考SPM课程

全面规划课程，国文与历史
科由老师系统化指导，高效
备考。



顺应时代趋势需求，
统考与SPM双轨并行

英文课采用剑桥
(Cambridge) 教材



华中办学特色：多元评量与卓越成就



科学的评量机制与高升级率

告别“一试定终身”



重视平时学习态度



94%+

升级率常年保持在94%以上

绝大部分学生都能在人性化的评量机制下顺利升级。

学年成绩在三个学段中的权重分配

第一学段 (30%)

第二学段 (30%)

第三学段 (40%)

普遍规则：50% 段考，50% 平时表现

全方位学生支援与语言成就

推行“关爱计划”辅助后进生



通过家校共育与每周定期督导，协助成绩未达标学生重建自信。

坚持“三语并重”教学方针



学生在主要公共考试中的高及格率表现



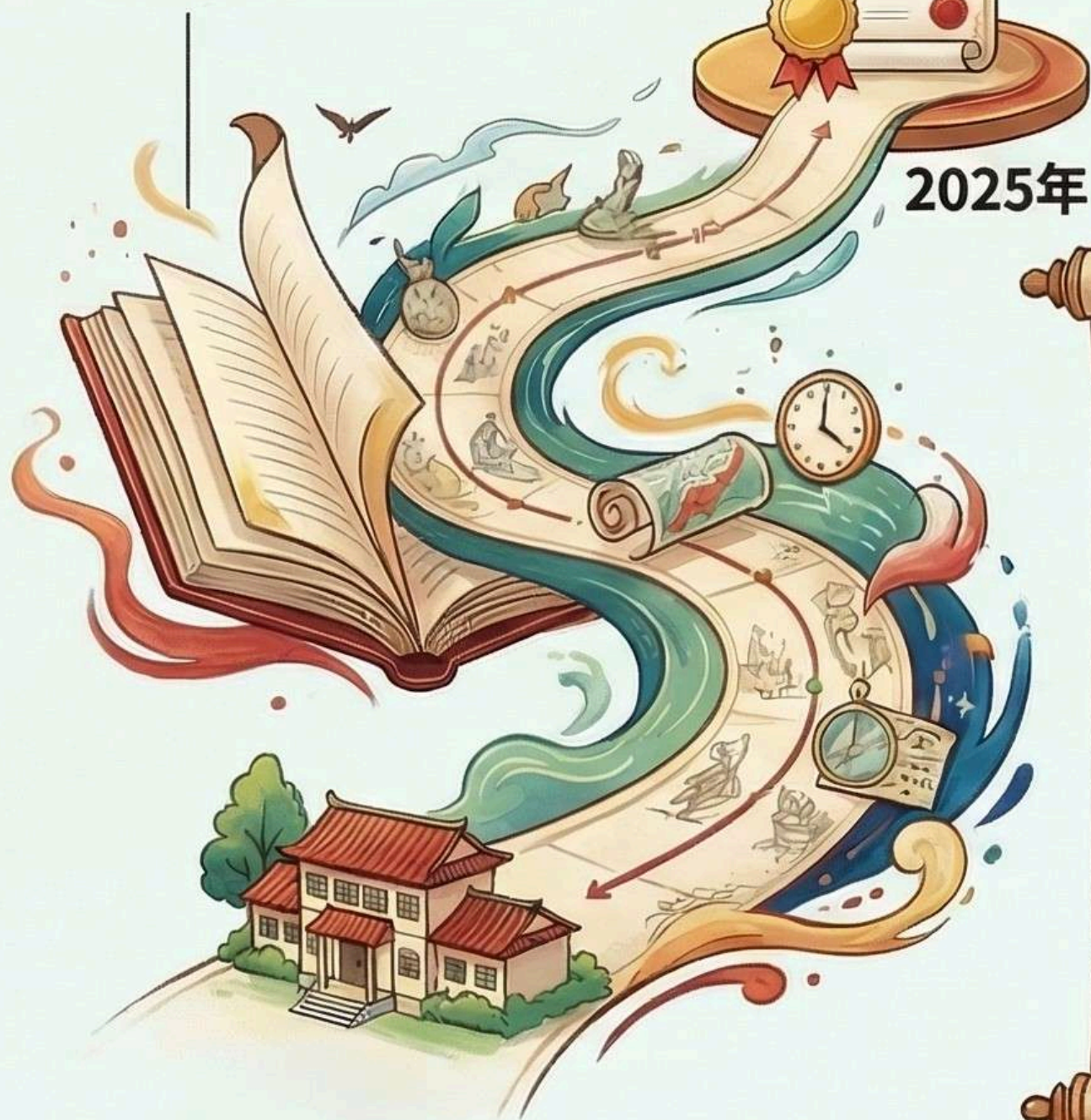


课室布置活动：镌刻在课室里的艺术灵魂

历史长河与国家记录

跨越70年的文化积淀

活动始于1955年，是全马历史最悠久的校园课室布置比赛。



2025年

荣膺《马来西亚纪录大全》认证

2025年正式载入史册，肯定了其在马来西亚华校校园文化中的标志性地位。



1955年

创办年份

每两年一度

举办频率

马来西亚纪录大会 (2025)

活动纪录

校园美学与教育意义



全方位的创意空间实践

设计范围从室内、窗户延伸至外墙壁画与校园园地。

开放日：社区与校园的纽带

邀请校友、家长及公众进校参观，共同见证华中生的艺术记忆。

“千里之行，始于华中”

华仁中学：启航未来，卓越升学



卓越的升学成果

毕业生选择继续升学

2024年共有272名
毕业生顺利迈向高等
教育阶段。



升学率维持在

75% 以上

展现了学校稳定且优
异的数学质量与学术
氛围。



全方位的辅导支持

从初中开始的生涯规划

通过辅导课引导学生认识自我，
探索兴趣并建立生涯概念



系统化的升学指导服务



兴趣量表施测



教育展



大学参访



个别申请指导

提供兴趣量表施测、教育展、大学参访及个别申请指导。

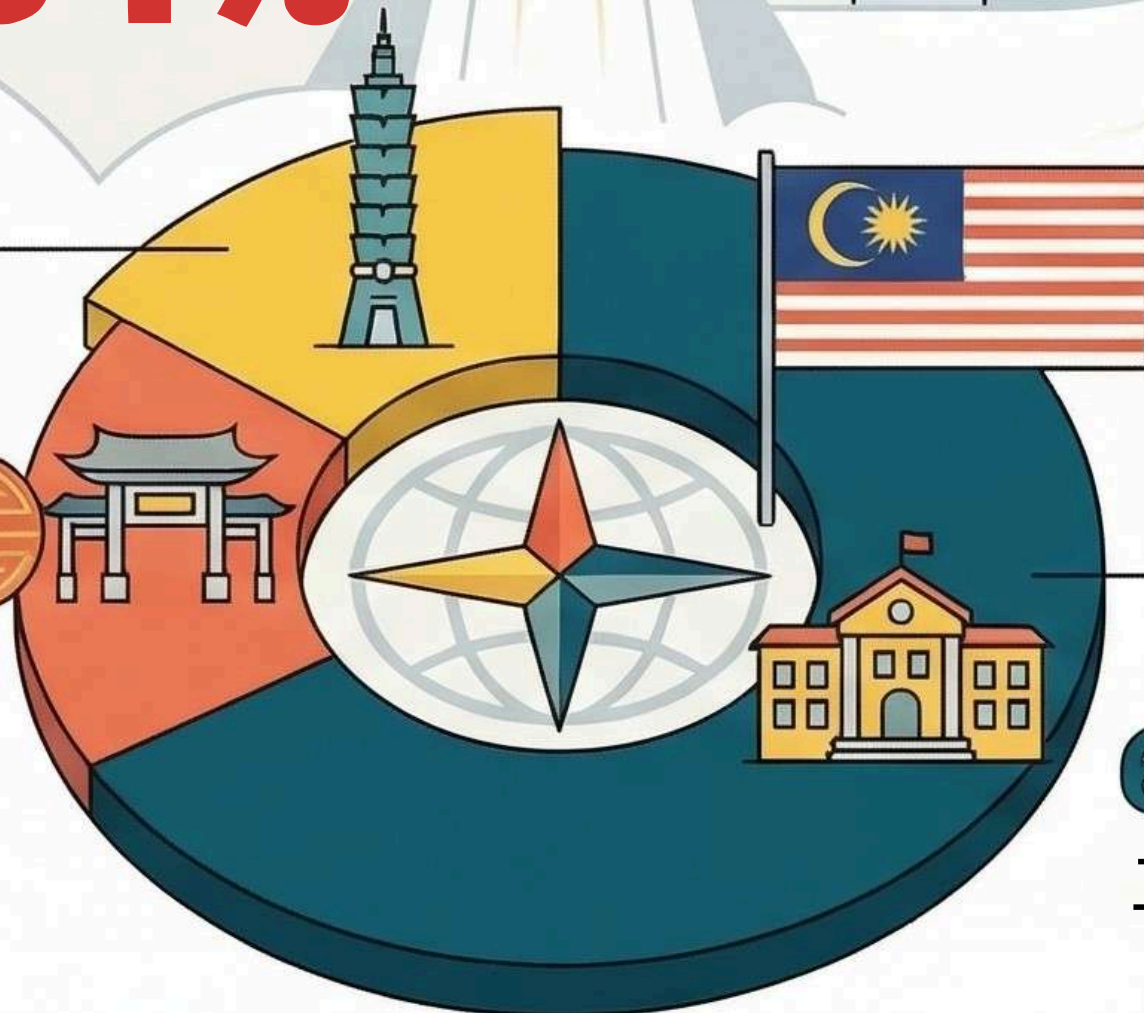
升学地区

12.1%
台湾

13.6%
中国

66.9%
马来西亚

84%



大专贷学金计划

为有经济需要的学生提供支
援，协助完成高等教育。

助学筑梦：华仁独中及社会资助项目申请概览

获校方、董事会、校友会及社会机构提供经济援助，让有需要的家庭申请，协助家长减轻家庭负担，学生安心上学。

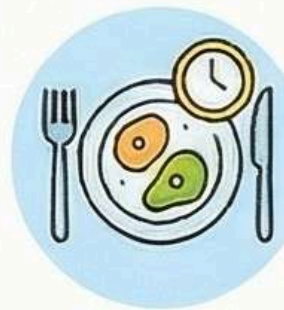


助学金：针对经济支持与生活补贴



学杂费减免

家庭可申请全免或半免学杂费。



每月RM150的午餐津贴

针对初一至高三符合低收入标准的家庭，提供稳定的餐饮补助。



专项与推荐制资助

包含针对单亲家庭、初一新生及校方推荐学生的特定资助项目。

育才独中助学金

初一新生自行申请

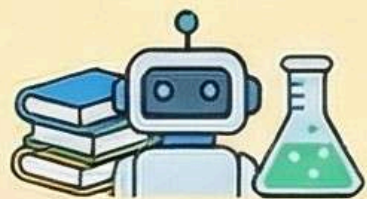
每年RM6,000
资助至高三毕业



中马峇株华中校友会

收入 < RM5,000

全免学费、杂费及AI/实验费等



奖学金：奖励卓越学业表现



入学试成绩优异

可获学费全免

针对成绩顶尖的初中生，经过校方遴选后可提供全部学杂费减免。



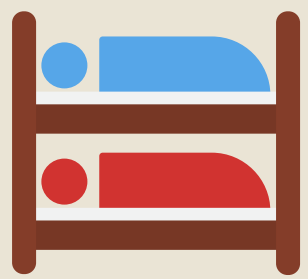
特定学科与语文奖励

高一学生如国文与英文成绩优异，经校方推荐可获年度奖励金。



校方推荐机制

一些高级别奖学金（如中国大使馆奖助学金）需经由校方遴选推荐。



第二个家：华仁中学学生宿舍

“生活教育化、管理系统化、成长目标化”

宿舍设施

- 三人套房，配备个人书桌、床位、衣柜和独立淋浴间
- 提供无线网络、多媒体学习空间及电脑室

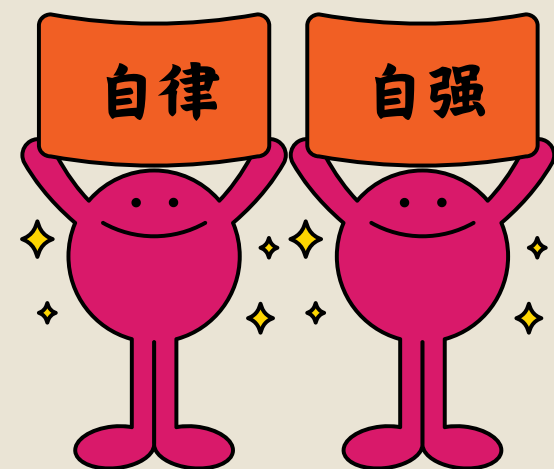


生活支持

- 设有运动与休闲设施、保健室及膳食服务
- 由专业生活导师与学生自治会共同管理，强调引导式与自主管理

自律培养

- 通过晚自习、作息规范及手机管理帮助学生建立自律
- 促进领导力、责任感与团队合作精神



宿舍还定期举办节庆和团体活动，营造温馨氛围，鼓励学生关怀他人，促进积极人格发展。





华中实景





校园生活 多彩多姿



峇株吧辖华仁中学

是一所有温度的学校，

是一所关注孩子发展的学校，

是一所值得您来就读的学校。

想要了解更多？扫码关注我们！



进步再进步，学静兼学动；成人又成才，有为且有容。

